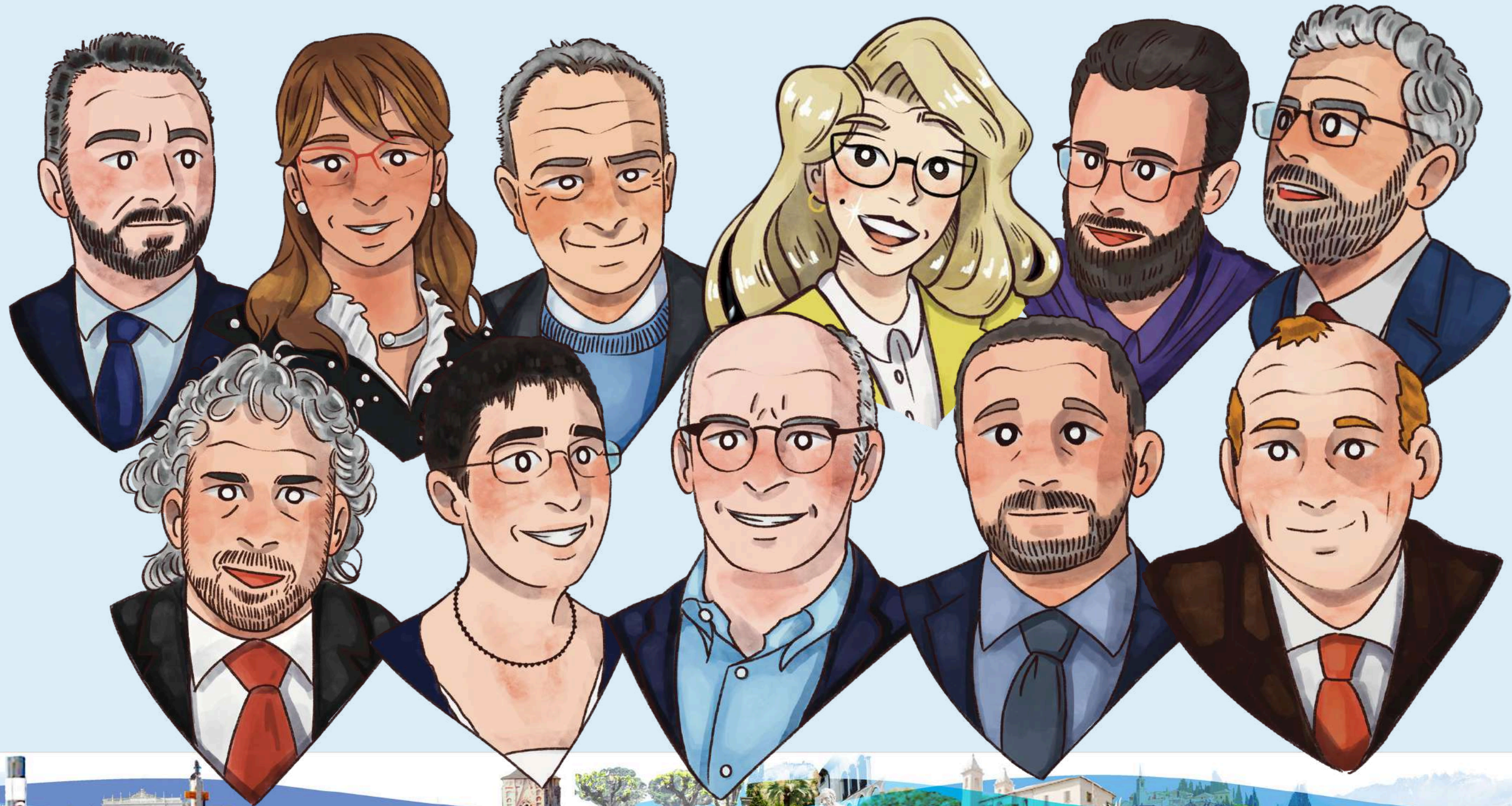




CAMERA DI COMMERCIO
COMO-LECCO
insieme per lo sviluppo

pd
punto
impresa
digitale
Como-Lecco

I NARRATORI DI... STORIE DI TRANSIZIONI



STORIE DI TRANSIZIONI ...

Transizione energetica e digitale la sfida piu' significativa del nostro tempo



IVAN PARISI

Direttore Generale
ComoNExT - Innovation Hub

- *Owner*
IP-Robotics
- *Robotics Division Manager*
ESA Automation
- *Senior Innovation Manager*
ComoNExT - Innovation Hub

Darwin diceva che sopravvive chi si adatta al cambiamento, quindi evolve.

Questa transizione energetico-digitale è una sfida, ma anche un'opportunità per chi ha progetti innovativi.

Contesti come gli Innovation Hub e opportunità come il Bando Incubatore supportano imprenditori e aspiranti tali con percorsi e servizi per accompagnarli nella conoscenza, nella valutazione e nell'eventuale concretizzazione di soluzioni e opportunità, grazie ad una rete di persone e di competenze che concorrono nel dar loro risposte.



Comunita' di imprese

Darwin che diceva che sopravvive la razza più forte che si adatta al cambiamento, sopravvive e quindi evolve.

Il mio intervento vuole far capire che questa transizione ecologico-digitale è una sfida, forse la più grande che in questo momento dobbiamo cogliere e vincere. Questa sfida non è solo una serie di norme e regolamenti, ma ci possono essere tante opportunità, quindi dobbiamo coglierle. Possiamo cogliere queste opportunità come la digitalizzazione e i vantaggi che questa può dare e i progetti di innovazione.

Sono rappresentante di ComoNExT, vorrei raccontarvi qual è il suo ruolo.

ComoNExT è un parco scientifico tecnologico dove si fa ricerca, dove esistono dei laboratori, dove esistono delle aziende che sono innovative.

ComoNExT è un luogo dove c'è tanta innovazione, c'è ricerca, che non fa ComoNExT ma fanno le aziende che si insediano all'interno e usufruiscono di un territorio nel quale abbiamo delle eccellenze a livello di università e di centri di ricerca (CNR, Politecnico, Università dell'Insubria etc..).

In questo contesto nascono tante idee e possibilità e il ricercatore, l'imprenditore, il ragazzo giovane che cerca un luogo dove poterle sviluppare trova a ComoNExT terreno fertile, grazie anche alla Camera di Commercio che ogni anno fa un bando sulle start-up che vengono incubate a ComoNExT.

In questo bando vengono valutate le proposte, le idee, viene fatta una selezione tenendo conto delle caratteristiche che poi portano a un buon risultato dello sviluppo dell'idea e le prime cinque aziende scelte che partecipano a questo bando vengono incubate, quindi si insediano a ComoNExT, dove c'è uno staff che segue questi ragazzi, spesso anche molto giovani.

Mi ricordo che appena arrivai a ComoNExT come Innovation Manager, avevo seguito, come imprenditore che portava un'azienda, una start-up, un ragazzo di 19 anni appena diplomato, ed oggi la sua è una realtà che sta facendo strada.

Opportunita'

Abbiamo molte aziende che portano avanti diverse soluzioni e tecnologie e rispetto ad altri parchi noi siamo un parco generalista, cioè non abbiamo una tematica precisa come altri parchi che sono verticali su un settore specifico e questo ci dà la possibilità di spaziare un po' in tutti gli ambiti. Le aziende del territorio che sono interessate ai progetti di innovazione e di miglioramento, ci contattano e vengono al parco perché sono interessate a capire che cosa sta succedendo.

Sappiamo che il nostro territorio è composto in prevalenza da **aziende piccole e medie**, che **hanno delle difficoltà nel dedicare tempo per capire la tecnologia e se può essergli utile**. Alcuni la vedono anche come **un problema, un'ulteriore cosa da imparare**, quindi abbiamo previsto dei **percorsi e dei servizi** che ci permettono di dare risposta agli imprenditori per **aiutarli a comprendere le possibilità della tecnologia allo stato dell'arte**, a valutare o verificare qual è lo stato d'arte all'interno delle loro aziende ed eventualmente a mettere in concreto quelle che possono essere le **soluzioni, le opportunità**.

Tutto questo viene fatto grazie alle aziende che sono insediate al parco, non è lo staff di ComoNExT che dà soluzioni, ma sono le nostre aziende che concorrono con noi per dare delle risposte ai clienti e alle aziende.

Oggi ci sono circa 140 aziende insediate a ComoNExT, di cui 35 sono start-up, le altre sono aziende che erano start-up, quindi sono uscite dall'incubatore o dai 5 anni che la legge impone per definirle start-up ma rimangono con noi.

ComoNExT ha degli uffici e dei laboratori dove non è possibile fare produzione e gli spazi sono abbastanza limitati (nonostante l'area coperta di 21.000 m2) e alcune per problemi di spazio e quindi di crescita devono uscire.

Noi creiamo dei team ad assetto variabile: in base all'esigenza del cliente contattiamo le aziende del parco che riteniamo possano avere qualcosa da trasmettere per l'esigenza del cliente.

Un funzionario di ComoNExT si occupa di coordinare questo gruppo di lavoro e segue l'azienda e le sue esigenze di innovazione.

Startup e Innovazione

Un esempio di start-up insediata al parco è FloFit: nata dall'esigenza di andare a ridurre gli sprechi presenti negli elettrodotti o nelle condutture del metano. Ci sono 3 miliardi di tonnellate di CO2 che vengono perse ogni anno, 15% di energia persa.

Le grosse aziende di distribuzione normalmente usano aerei o elicotteri, per andare a monitorare la rete e a verificare se e dove ci sono dei guasti poiché spesso si tratta di luoghi difficilmente raggiungibili.

FloFit ha ideato dei dirigibili ibridi, alimentati con pannelli fotovoltaici che hanno un'autonomia maggiore e non producono emissioni nell'ambiente, sono 10 volte più precisi volando a velocità molto più basse e hanno costi di gestione molto ridotti pari ad un risparmio globale di circa il 50%.

Nugae, altra società insediata al parco, ha inventato un robot che fa la stampa 3D, quindi applica del materiale con il procedimento della Digital Manufactory e crea degli oggetti senza sprechi, per addizione di materiale e non per sottrazione come normalmente avviene. Riescono a costruire oggetti di dimensioni importanti e con forme difficilmente realizzabili con i metodi tradizionali. Hanno diversi brevetti sull'utilizzo dei materiali delle leghe composite.

Volta Structural Energy insediata a ComoNExT è una società che ha inventato un nuovo tipo di batteria che riduce lo spazio. I principali problemi delle batterie sono il peso, le dimensioni che rubano spazio o appesantiscono il mezzo di trasporto.

Loro hanno studiato una batteria molto sottile e leggera che ha delle caratteristiche elettriche analoghe, se non superiori.

L'ultima azienda è Arcan, una società che analizza software. Il software se non è progettato bene va ad influire su costi e consumi anche in maniera importante. Arcan ha creato dei tool in grado di analizzare il software e prevedere l'inefficienza, il cattivo utilizzo, il malfunzionamento e anche individuare dei miglioramenti. Questi sono solo alcuni esempi di startup presenti.